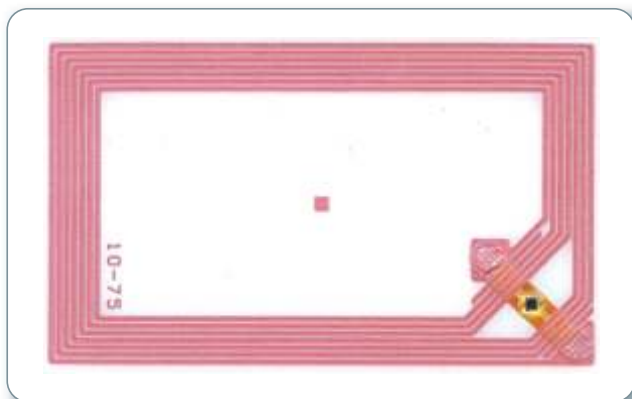


## i-Code-Ausweis



i-Code-Ausweis mit implantiertem Transponder-Chip

### Einführung

Der i-Code-Ausweis ist ein nahezu fälschungssicherer, zuverlässig arbeitender und universell einsetzbarer Ausweis-Typ.

Die Kommunikation zwischen der Schreib-/Lese-einheit und dem i-Code-Chip im Ausweiskörper erfolgt **völlig kontaktlos**. Die Informationen werden in den und aus dem Datenspeicher (EPROM) transferiert, während der Ausweis z.B. in der Ausweisschutzhülle des Ausweis-Inhabers verbleiben kann.

### Einsatzgebiet

Bei rauen Umgebungsbedingungen wie z.B. Feuchtigkeit, Schmutz oder mechanischen Einflüssen, stellt der i-Code-Ausweis seine Zuverlässigkeit durch seine Betriebstemperatur bis +70°C unter Beweis. Funktionen wie Zeiterfassung, Zutritt und Ticketing ermöglicht der i-Code-Ausweis.

### Design / Druck

Nach Ihren Vorgaben gestalten und fertigen wir Ihr Ausweis-Design. Der Ausweis kann auf der Vorder- und der Rückseite ein- oder mehrfarbig bedruckt werden. Zusätzliche Sicherheitsmerkmale, wie z.B. Guillochendruck oder Hologramm, sind möglich.

### Veredelung / Mehrfachfunktionen

Die Ausweis-Personalisierung erfolgt durch Bedrucken mit entsprechenden Ausweis-Druckern.

### Technische Daten

Material:	PVC
Format:	86 x 54 x 0,85 mm
Betriebsfrequenz:	13,56 MHz
Chip-Art:	passiv (keine Batterie)
Schreib-/Lese-abstand:	max. 80 cm
Speichertyp:	EPROM (Schreiben / Lesen)
Lese-/	
Schreibspeicher:	512 Bit (total)
Seriennummer:	64 Bit
benutzbarer	
Speicher:	384 Bit
Modulation:	AM
Übertragungsrate:	2/4 kbd (modusabhängig)
Datenerhalt:	10 Jahre
Schreibzyklen:	100.000
Antikollisionsschutz:	vorhanden